

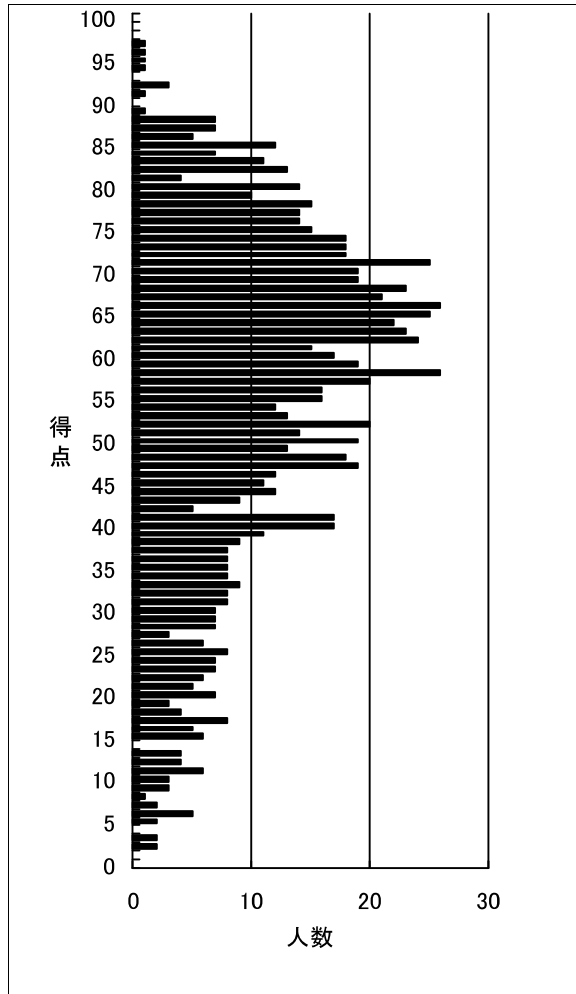
得点分布表

2024年度簿記論 第1回実力判定公開模擬試験

(出力条件) 全国集計

	受験者数	得点1	得点2	得点3	合計
平均	985	14.8	15.2	25.2	55.2

得点	順位	人数	得点	順位	人数
100			50	627	19
99			49	646	13
98			48	659	18
97	1	1	47	677	19
96	2	1	46	696	12
95	3	1	45	708	11
94	4	1	44	719	12
93			43	731	9
92	5	3	42	740	5
91	8	1	41	745	17
90			40	762	17
89	9	1	39	779	11
88	10	7	38	790	9
87	17	7	37	799	8
86	24	5	36	807	8
85	29	12	35	815	8
84	41	7	34	823	8
83	48	11	33	831	9
82	59	13	32	840	8
81	72	4	31	848	8
80	76	14	30	856	7
79	90	10	29	863	7
78	100	15	28	870	7
77	115	14	27	877	3
76	129	14	26	880	6
75	143	15	25	886	8
74	158	18	24	894	7
73	176	18	23	901	7
72	194	18	22	908	6
71	212	25	21	914	5
70	237	19	20	919	7
69	256	19	19	926	3
68	275	23	18	929	4
67	298	21	17	933	8
66	319	26	16	941	5
65	345	25	15	946	6
64	370	22	14		
63	392	23	13	952	4
62	415	24	12	956	4
61	439	15	11	960	6
60	454	17	10	966	3
59	471	19	9	969	3
58	490	26	8	972	1
57	516	20	7	973	2
56	536	16	6	975	5
55	552	16	5	980	2
54	568	12	4		
53	580	13	3	982	2
52	593	20	2	984	2
51	613	14	1		
			0	986	



設問毎 得点分布表

2024年度簿記論 第1回実力判定公開模擬試験

(出力条件) 全国集計

	受験者数	得点1	得点2	得点3	合計
平均	985	14.8	15.2	25.2	55.2

得点1 (25点満点)

得点	順位	人数	上位%
25	1	7	0.1
24	8	20	0.81
23	28	30	2.84
22	58	53	5.89
21	111	56	11.27
20	167	65	16.95
19	232	81	23.55
18	313	84	31.78
17	397	63	40.3
16	460	64	46.7
15	524	62	53.2
14	586	53	59.49
13	639	53	64.87
12	692	40	70.25
11	732	40	74.31
10	772	31	78.38
9	803	23	81.52
8	826	14	83.86
7	840	32	85.28
6	872	15	88.53
5	887	17	90.05
4	904	20	91.78
3	924	15	93.81
2	939	15	95.33
1	954	16	96.85
0	970	16	98.48

得点2 (25点満点)

得点	順位	人数	上位%
25	1	3	0.1
24	4	6	0.41
23	10	22	1.02
22	32	38	3.25
21	70	67	7.11
20	137	97	13.91
19	234	92	23.76
18	326	74	33.1
17	400	67	40.61
16	467	81	47.41
15	548	75	55.63
14	623	49	63.25
13	672	46	68.22
12	718	46	72.89
11	764	34	77.56
10	798	31	81.02
9	829	29	84.16
8	858	23	87.11
7	881	28	89.44
6	909	12	92.28
5	921	19	93.5
4	940	13	95.43
3	953	9	96.75
2	962	9	97.66
1	971	6	98.58
0	977	9	99.19

得点3 (50点満点)

得点	順位	人数	上位%
50	1	1	0.1
49	2	4	0.2
48	6	2	0.61
47	8	1	0.81
46	9	2	0.91
45	11	5	1.12
44	16	6	1.62
43	22	11	2.23
42	33	13	3.35
41	46	12	4.67
40	58	22	5.89
39	80	19	8.12
38	99	23	10.05
37	122	22	12.39
36	144	37	14.62
35	181	26	18.38
34	207	34	21.02
33	241	34	24.47
32	275	30	27.92
31	305	38	30.96
30	343	46	34.82
29	389	29	39.49
28	418	33	42.44
27	451	31	45.79
26	482	38	48.93
25	520	30	52.79
24	550	34	55.84
23	584	31	59.29
22	615	25	62.44
21	640	29	64.97
20	669	22	67.92
19	691	31	70.15
18	722	18	73.3
17	740	21	75.13
16	761	29	77.26
15	790	26	80.2
14	816	18	82.84
13	834	12	84.67
12	846	13	85.89
11	859	19	87.21
10	878	14	89.14
9	892	13	90.56
8	905	11	91.88
7	916	11	92.99
6	927	15	94.11
5	942	9	95.63
4	951	9	96.55
3	960	11	97.46
2	971	4	98.58
1	975	1	98.98
0	976	10	99.09