

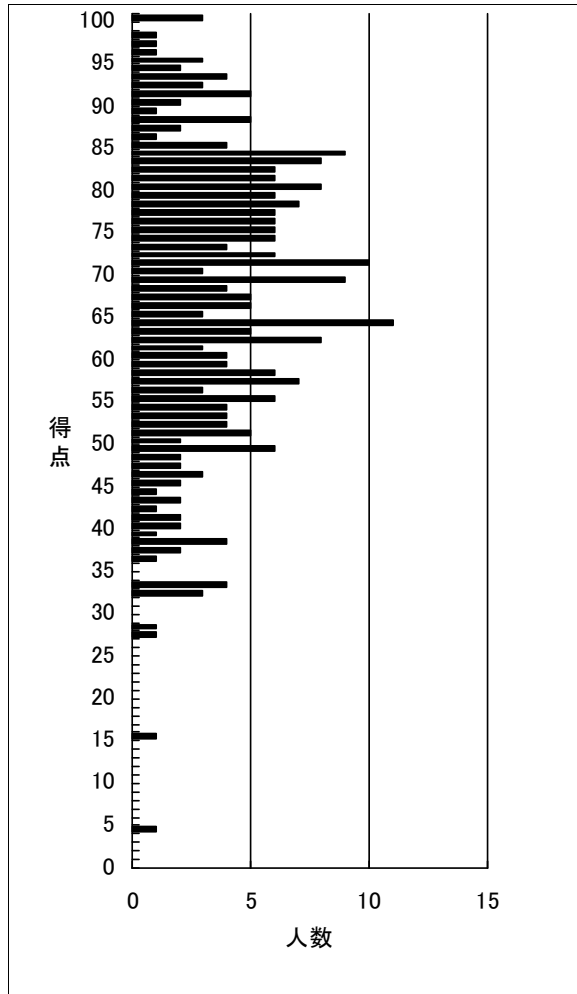
# 得点分布表

2024年度消費税法 第2回確認テスト(完全合格)

(出力条件) 全国集計

	受験者数	得点1	得点2	得点3	合計
平均	279	30.4	37.0	0.0	67.4

得点	順位	人数	得点	順位	人数
100	1	3	50	236	2
99			49	238	6
98	4	1	48	244	2
97	5	1	47	246	2
96	6	1	46	248	3
95	7	3	45	251	2
94	10	2	44	253	1
93	12	4	43	254	2
92	16	3	42	256	1
91	19	5	41	257	2
90	24	2	40	259	2
89	26	1	39	261	1
88	27	5	38	262	4
87	32	2	37	266	2
86	34	1	36	268	1
85	35	4	35		
84	39	9	34		
83	48	8	33	269	4
82	56	6	32	273	3
81	62	6	31		
80	68	8	30		
79	76	6	29		
78	82	7	28	276	1
77	89	6	27	277	1
76	95	6	26		
75	101	6	25		
74	107	6	24		
73	113	4	23		
72	117	6	22		
71	123	10	21		
70	133	3	20		
69	136	9	19		
68	145	4	18		
67	149	5	17		
66	154	5	16		
65	159	3	15	278	1
64	162	11	14		
63	173	5	13		
62	178	8	12		
61	186	3	11		
60	189	4	10		
59	193	4	9		
58	197	6	8		
57	203	7	7		
56	210	3	6		
55	213	6	5		
54	219	4	4	279	1
53	223	4	3		
52	227	4	2		
51	231	5	1		
			0	280	



# 設問毎 得点分布表

2024年度消費税法 第2回確認テスト(完全合格)

(出力条件) 全国集計

	受験者数	得点1	得点2	得点3	合計
平均	279	30.4	37.0	0.0	67.4

## 得点1 (50点満点)

得点	順位	人数	上位%
50	1	4	0.36
49	5	2	1.79
48	7	6	2.51
47	13	6	4.66
46	19	8	6.81
45	27	4	9.68
44	31	2	11.11
43	33	2	11.83
42	35	10	12.54
41	45	10	16.13
40	55	8	19.71
39	63	11	22.58
38	74	9	26.52
37	83	10	29.75
36	93	11	33.33
35	104	12	37.28
34	116	9	41.58
33	125	9	44.8
32	134	4	48.03
31	138	4	49.46
30	142	6	50.9
29	148	11	53.05
28	159	13	56.99
27	172	3	61.65
26	175	13	62.72
25	188	9	67.38
24	197	8	70.61
23	205	9	73.48
22	214	13	76.7
21	227	7	81.36
20	234	5	83.87
19	239	5	85.66
18	244	3	87.46
17	247	3	88.53
16	250	1	89.61
15	251	3	89.96
14	254	1	91.04
13	255	4	91.4
12	259	3	92.83
11			
10	262	4	93.91
9	266	1	95.34
8	267	3	95.7
7	270	3	96.77
6			
5	273	2	97.85
4	275	2	98.57
3	277	2	99.28
2			
1	279	1	100.0
0			

## 得点2 (50点満点)

得点	順位	人数	上位%
50	1	11	0.36
49	12	3	4.3
48	15	8	5.38
47	23	2	8.24
46	25	17	8.96
45	42	7	15.05
44	49	8	17.56
43	57	7	20.43
42	64	24	22.94
41	88	11	31.54
40	99	15	35.48
39	114	15	40.86
38	129	21	46.24
37	150	9	53.76
36	159	23	56.99
35	182	9	65.23
34	191	9	68.46
33	200	7	71.68
32	207	10	74.19
31	217	10	77.78
30	227	13	81.36
29	240	6	86.02
28	246	5	88.17
27	251	3	89.96
26	254	2	91.04
25	256	5	91.76
24	261	3	93.55
23	264	3	94.62
22	267	2	95.7
21	269	2	96.42
20	271	1	97.13
19	272	2	97.49
18	274	1	98.21
17	275	2	98.57
16			
15			
14			
13			
12	277	1	99.28
11			
10			
9			
8	278	1	99.64
7			
6			
5			
4			
3			
2			
1			
0	279	1	100.0