

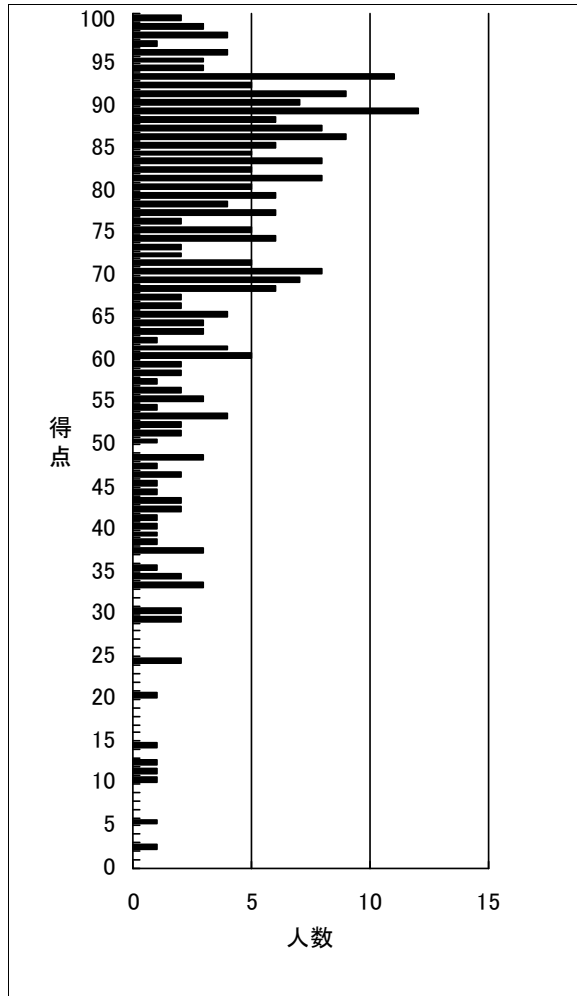
得点分布表

2024年度相続税法 第3回確認テスト(一発合格・完全合格)

(出力条件) 全国集計

	受験者数	得点1	得点2	得点3	合計
平均	265	32.9	39.4	0.0	72.3

得点	順位	人数	得点	順位	人数
100	1	2	50	227	1
99	3	3	49		
98	6	4	48	228	3
97	10	1	47	231	1
96	11	4	46	232	2
95	15	3	45	234	1
94	18	3	44	235	1
93	21	11	43	236	2
92	32	5	42	238	2
91	37	9	41	240	1
90	46	7	40	241	1
89	53	12	39	242	1
88	65	6	38	243	1
87	71	8	37	244	3
86	79	9	36		
85	88	6	35	247	1
84	94	5	34	248	2
83	99	8	33	250	3
82	107	5	32		
81	112	8	31		
80	120	5	30	253	2
79	125	6	29	255	2
78	131	4	28		
77	135	6	27		
76	141	2	26		
75	143	5	25		
74	148	6	24	257	2
73	154	2	23		
72	156	2	22		
71	158	5	21		
70	163	8	20	259	1
69	171	7	19		
68	178	6	18		
67	184	2	17		
66	186	2	16		
65	188	4	15		
64	192	3	14	260	1
63	195	3	13		
62	198	1	12	261	1
61	199	4	11	262	1
60	203	5	10	263	1
59	208	2	9		
58	210	2	8		
57	212	1	7		
56	213	2	6		
55	215	3	5	264	1
54	218	1	4		
53	219	4	3		
52	223	2	2	265	1
51	225	2	1		
			0	266	



設問毎 得点分布表 2024年度相続税法 第3回確認テスト(一発合格・完全合格)

(出力条件) 全国集計

	受験者数	得点1	得点2	得点3	合計
平均	265	32.9	39.4	0.0	72.3

得点1 (50点満点)

得点	順位	人数	上位%
50	1	14	0.38
49	15	13	5.66
48	28	9	10.57
47	37	12	13.96
46	49	10	18.49
45	59	7	22.26
44	66	5	24.91
43	71	9	26.79
42	80	12	30.19
41	92	9	34.72
40	101	10	38.11
39	111	13	41.89
38	124	8	46.79
37	132	5	49.81
36	137	5	51.7
35	142	5	53.58
34	147	6	55.47
33	153	3	57.74
32	156	3	58.87
31	159	5	60.0
30	164	4	61.89
29	168	5	63.4
28	173	12	65.28
27	185	9	69.81
26	194	4	73.21
25	198	5	74.72
24	203	6	76.6
23	209	1	78.87
22	210	1	79.25
21	211	2	79.62
20	213	5	80.38
19	218	1	82.26
18	219	3	82.64
17	222	4	83.77
16	226	3	85.28
15	229	1	86.42
14	230	3	86.79
13	233	1	87.92
12	234	4	88.3
11	238	2	89.81
10	240	2	90.57
9	242	2	91.32
8	244	3	92.08
7			
6			
5	247	3	93.21
4	250	1	94.34
3	251	1	94.72
2	252	1	95.09
1	253	2	95.47
0	255	11	96.23

得点2 (50点満点)

得点	順位	人数	上位%
50	1	6	0.38
49	7	8	2.64
48	15	18	5.66
47	33	16	12.45
46	49	20	18.49
45	69	12	26.04
44	81	21	30.57
43	102	24	38.49
42	126	18	47.55
41	144	16	54.34
40	160	17	60.38
39	177	10	66.79
38	187	8	70.57
37	195	5	73.58
36	200	9	75.47
35	209	5	78.87
34	214	5	80.75
33	219	4	82.64
32	223	5	84.15
31	228	1	86.04
30	229	3	86.42
29	232	4	87.55
28	236	2	89.06
27	238	3	89.81
26	241	2	90.94
25			
24	243	2	91.7
23	245	3	92.45
22	248	2	93.58
21			
20	250	2	94.34
19	252	1	95.09
18	253	1	95.47
17			
16	254	2	95.85
15	256	1	96.6
14	257	2	96.98
13	259	1	97.74
12			
11	260	1	98.11
10	261	1	98.49
9			
8			
7			
6			
5	262	2	98.87
4			
3	264	1	99.62
2	265	1	100.0
1			
0			