

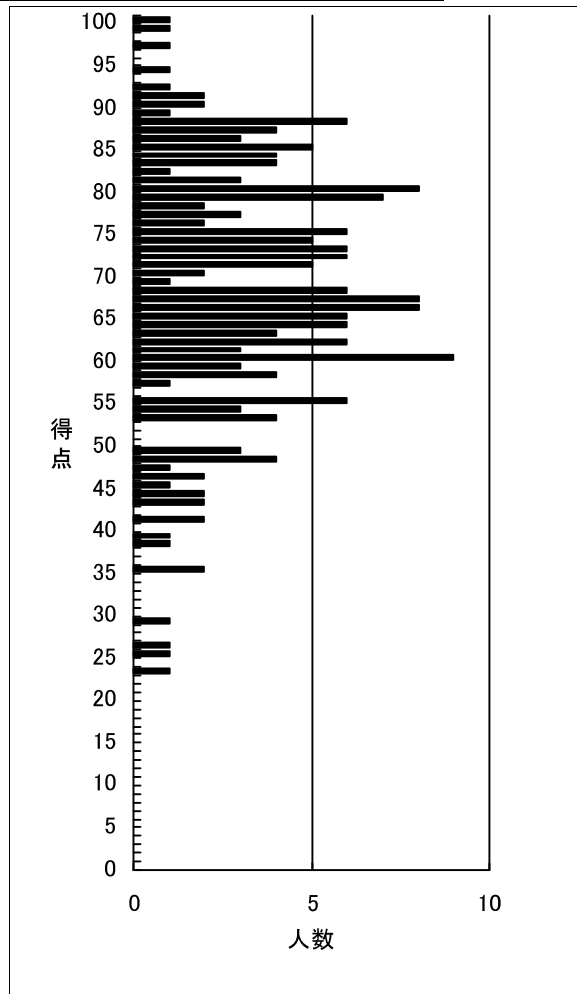
得点分布表

2024年度簿記論 第3回確認テスト(完全合格)

(出力条件) 全国集計

	受験者数	得点1	得点2	得点3	合計
平均	195	17.5	16.2	34.3	68.0

得点	順位	人数	得点	順位	人数
100	1	1	50		
99	2	1	49	171	3
98			48	174	4
97	3	1	47	178	1
96			46	179	2
95			45	181	1
94	4	1	44	182	2
93			43	184	2
92	5	1	42		
91	6	2	41	186	2
90	8	2	40		
89	10	1	39	188	1
88	11	6	38	189	1
87	17	4	37		
86	21	3	36		
85	24	5	35	190	2
84	29	4	34		
83	33	4	33		
82	37	1	32		
81	38	3	31		
80	41	8	30		
79	49	7	29	192	1
78	56	2	28		
77	58	3	27		
76	61	2	26	193	1
75	63	6	25	194	1
74	69	5	24		
73	74	6	23	195	1
72	80	6	22		
71	86	5	21		
70	91	2	20		
69	93	1	19		
68	94	6	18		
67	100	8	17		
66	108	8	16		
65	116	6	15		
64	122	6	14		
63	128	4	13		
62	132	6	12		
61	138	3	11		
60	141	9	10		
59	150	3	9		
58	153	4	8		
57	157	1	7		
56			6		
55	158	6	5		
54	164	3	4		
53	167	4	3		
52			2		
51			1		
			0	196	



設問毎 得点分布表

2024年度簿記論 第3回確認テスト(完全合格)

(出力条件) 全国集計

	受験者数	得点1	得点2	得点3	合計
平均	195	17.5	16.2	34.3	68.0

得点1 (25点満点)

得点	順位	人数	上位%
25	1	3	0.51
24	4	13	2.05
23	17	12	8.72
22	29	17	14.87
21	46	9	23.59
20	55	13	28.21
19	68	11	34.87
18	79	24	40.51
17	103	7	52.82
16	110	35	56.41
15	145	7	74.36
14	152	18	77.95
13	170	3	87.18
12	173	10	88.72
11			
10	183	4	93.85
9	187	1	95.9
8	188	2	96.41
7	190	1	97.44
6	191	3	97.95
5			
4	194	1	99.49
3			
2	195	1	100.0
1			
0			

得点2 (25点満点)

得点	順位	人数	上位%
25	1	10	0.51
24	11	4	5.64
23	15	9	7.69
22	24	12	12.31
21	36	17	18.46
20	53	5	27.18
19	58	18	29.74
18	76	8	38.97
17	84	16	43.08
16	100	10	51.28
15	110	13	56.41
14	123	12	63.08
13	135	9	69.23
12	144	14	73.85
11	158	14	81.03
10	172	4	88.21
9	176	7	90.26
8	183	2	93.85
7	185	2	94.87
6	187	2	95.9
5	189	3	96.92
4	192	2	98.46
3			
2	194	1	99.49
1	195	1	100.0
0			

得点3 (50点満点)

得点	順位	人数	上位%
50	1	3	0.51
49	4	2	2.05
48	6	1	3.08
47	7	6	3.59
46	13	8	6.67
45	21	5	10.77
44	26	2	13.33
43	28	6	14.36
42	34	13	17.44
41	47	10	24.1
40	57	4	29.23
39	61	6	31.28
38	67	9	34.36
37	76	11	38.97
36	87	10	44.62
35	97	4	49.74
34	101	15	51.79
33	116	7	59.49
32	123	5	63.08
31	128	7	65.64
30	135	7	69.23
29	142	7	72.82
28	149	5	76.41
27	154	14	78.97
26	168	1	86.15
25	169	4	86.67
24	173	1	88.72
23	174	1	89.23
22	175	3	89.74
21	178	2	91.28
20			
19	180	3	92.31
18	183	3	93.85
17			
16	186	3	95.38
15			
14	189	1	96.92
13	190	1	97.44
12	191	1	97.95
11	192	1	98.46
10			
9	193	2	98.97
8			
7	195	1	100.0
6			
5			
4			
3			
2			
1			
0			