

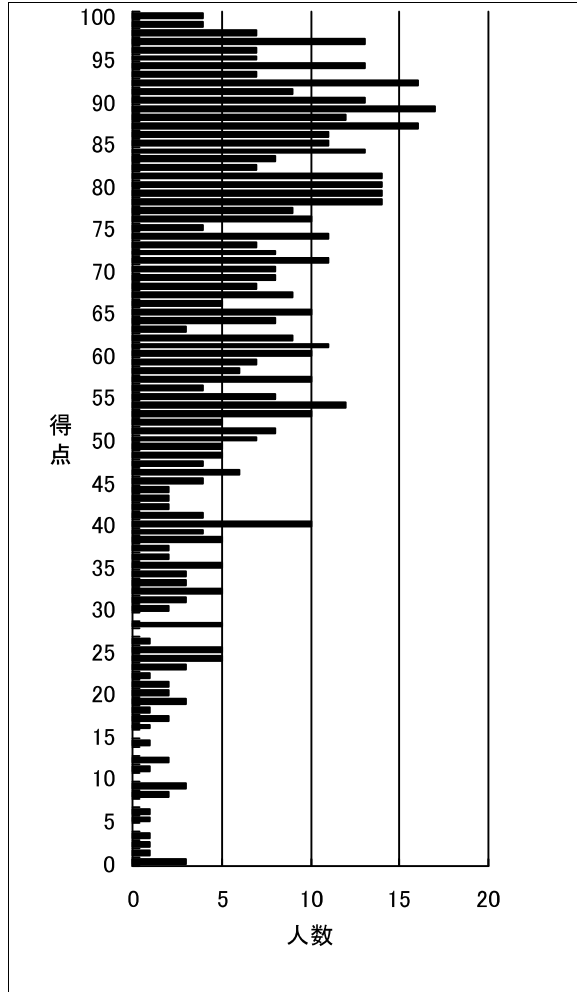
得点分布表

2024年度簿記論 第5回確認テスト(一発合格・短期合格)

(出力条件) 全国集計

	受験者数	得点1	得点2	得点3	合計
平均	602	16.5	15.5	35.0	67.0

得点	順位	人数	得点	順位	人数
100	1	4	50	470	7
99	5	4	49	477	5
98	9	7	48	482	5
97	16	13	47	487	4
96	29	7	46	491	6
95	36	7	45	497	4
94	43	13	44	501	2
93	56	7	43	503	2
92	63	16	42	505	2
91	79	9	41	507	4
90	88	13	40	511	10
89	101	17	39	521	4
88	118	12	38	525	5
87	130	16	37	530	2
86	146	11	36	532	2
85	157	11	35	534	5
84	168	13	34	539	3
83	181	8	33	542	3
82	189	7	32	545	5
81	196	14	31	550	3
80	210	14	30	553	2
79	224	14	29		
78	238	14	28	555	5
77	252	9	27		
76	261	10	26	560	1
75	271	4	25	561	5
74	275	11	24	566	5
73	286	7	23	571	3
72	293	8	22	574	1
71	301	11	21	575	2
70	312	8	20	577	2
69	320	8	19	579	3
68	328	7	18	582	1
67	335	9	17	583	2
66	344	5	16	585	1
65	349	10	15		
64	359	8	14	586	1
63	367	3	13		
62	370	9	12	587	2
61	379	11	11	589	1
60	390	10	10		
59	400	7	9	590	3
58	407	6	8	593	2
57	413	10	7		
56	423	4	6	595	1
55	427	8	5	596	1
54	435	12	4		
53	447	10	3	597	1
52	457	5	2	598	1
51	462	8	1	599	1
			0	600	3



設問毎 得点分布表 2024年度簿記論 第5回確認テスト(一発合格・短期合格)

(出力条件) 全国集計

	受験者数	得点1	得点2	得点3	合計
平均	602	16.5	15.5	35.0	67.0

得点1 (25点満点)

得点	順位	人数	上位%
25	1	66	0.17
24	67	42	11.13
23	109	49	18.11
22	158	29	26.25
21	187	39	31.06
20	226	34	37.54
19	260	30	43.19
18	290	27	48.17
17	317	31	52.66
16	348	25	57.81
15	373	22	61.96
14	395	24	65.61
13	419	23	69.6
12	442	15	73.42
11	457	17	75.91
10	474	16	78.74
9	490	9	81.4
8	499	14	82.89
7	513	13	85.22
6	526	12	87.38
5	538	15	89.37
4	553	7	91.86
3	560	13	93.02
2	573	12	95.18
1	585	4	97.18
0	589	14	97.84

得点2 (25点満点)

得点	順位	人数	上位%
25	1	19	0.17
24	20	26	3.32
23	46	34	7.64
22	80	36	13.29
21	116	48	19.27
20	164	44	27.24
19	208	39	34.55
18	247	43	41.03
17	290	28	48.17
16	318	34	52.82
15	352	24	58.47
14	376	22	62.46
13	398	28	66.11
12	426	16	70.76
11	442	15	73.42
10	457	20	75.91
9	477	14	79.24
8	491	20	81.56
7	511	14	84.88
6	525	19	87.21
5	544	10	90.37
4	554	12	92.03
3	566	9	94.02
2	575	11	95.51
1	586	4	97.34
0	590	13	98.01

得点3 (50点満点)

得点	順位	人数	上位%
50	1	18	0.17
49	19	22	3.16
48	41	32	6.81
47	73	25	12.13
46	98	27	16.28
45	125	30	20.76
44	155	27	25.75
43	182	19	30.23
42	201	28	33.39
41	229	21	38.04
40	250	23	41.53
39	273	23	45.35
38	296	19	49.17
37	315	18	52.33
36	333	13	55.32
35	346	23	57.48
34	369	13	61.3
33	382	16	63.46
32	398	15	66.11
31	413	10	68.6
30	423	10	70.27
29	433	15	71.93
28	448	15	74.42
27	463	7	76.91
26	470	9	78.07
25	479	6	79.57
24	485	7	80.56
23	492	9	81.73
22	501	5	83.22
21	506	12	84.05
20	518	15	86.05
19	533	3	88.54
18	536	5	89.04
17	541	4	89.87
16	545	4	90.53
15	549	11	91.2
14	560	5	93.02
13	565	6	93.85
12			
11	571	4	94.85
10	575	2	95.51
9	577	2	95.85
8	579	2	96.18
7	581	1	96.51
6	582	1	96.68
5	583	2	96.84
4	585	2	97.18
3	587	2	97.51
2	589	1	97.84
1	590	3	98.01
0	593	10	98.5