

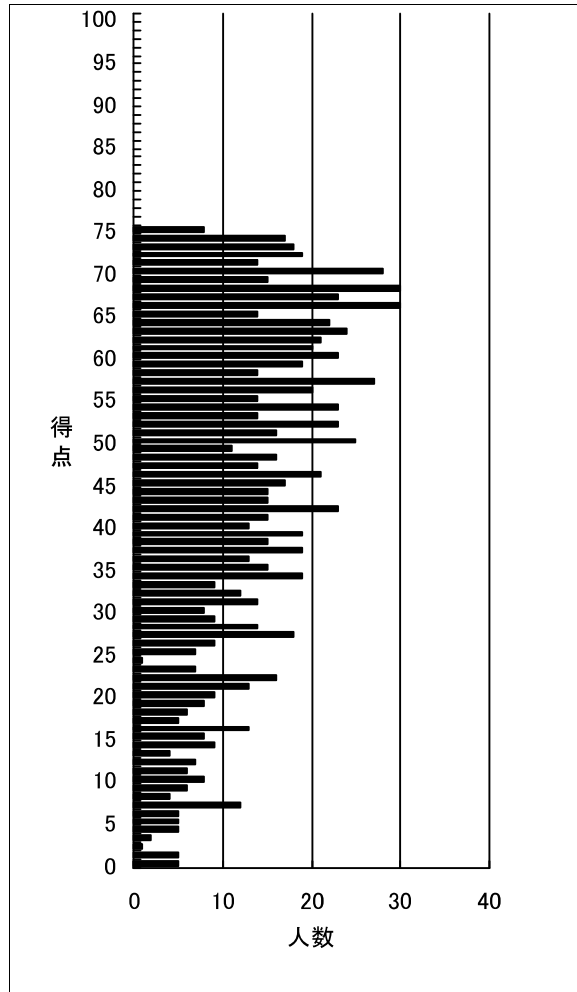
得点分布表

2024年度財務諸表論 第2回確認テスト(一発合格・短期合格)

(出力条件) 全国集計

	受験者数	得点1	得点2	得点3	合計
平均	1051	13.7	32.4	0.0	46.1

得点	順位	人数	得点	順位	人数
100			50	497	25
99			49	522	11
98			48	533	16
97			47	549	14
96			46	563	21
95			45	584	17
94			44	601	15
93			43	616	15
92			42	631	23
91			41	654	15
90			40	669	13
89			39	682	19
88			38	701	15
87			37	716	19
86			36	735	13
85			35	748	15
84			34	763	19
83			33	782	9
82			32	791	12
81			31	803	14
80			30	817	8
79			29	825	9
78			28	834	14
77			27	848	18
76			26	866	9
75	1	8	25	875	7
74	9	17	24	882	1
73	26	18	23	883	7
72	44	19	22	890	16
71	63	14	21	906	13
70	77	28	20	919	9
69	105	15	19	928	8
68	120	30	18	936	6
67	150	23	17	942	5
66	173	30	16	947	13
65	203	14	15	960	8
64	217	22	14	968	9
63	239	24	13	977	4
62	263	21	12	981	7
61	284	20	11	988	6
60	304	23	10	994	8
59	327	19	9	1002	6
58	346	14	8	1008	4
57	360	27	7	1012	12
56	387	20	6	1024	5
55	407	14	5	1029	5
54	421	23	4	1034	5
53	444	14	3	1039	2
52	458	23	2	1041	1
51	481	16	1	1042	5
			0	1047	5



設問毎 得点分布表 2024 年度財務諸表論 第 2 回確認テスト (一発合格・短期合格)

(出力条件) 全国集計

	受験者数	得点1	得点2	得点3	合計
平均	1051	13.7	32.4	0.0	46.1

得点1 (25点満点)

得点	順位	人数	上位%
25	1	102	0.1
24	103	48	9.8
23	151	70	14.37
22	221	43	21.03
21	264	40	25.12
20	304	30	28.92
19	334	38	31.78
18	372	41	35.39
17	413	39	39.3
16	452	32	43.01
15	484	33	46.05
14	517	38	49.19
13	555	25	52.81
12	580	33	55.19
11	613	31	58.33
10	644	35	61.27
9	679	33	64.61
8	712	39	67.75
7	751	34	71.46
6	785	42	74.69
5	827	37	78.69
4	864	37	82.21
3	901	31	85.73
2	932	36	88.68
1	968	38	92.1
0	1006	46	95.72

得点2 (50点満点)

得点	順位	人数	上位%
50	1	20	0.1
49	21	40	2.0
48	61	29	5.8
47	90	49	8.56
46	139	31	13.23
45	170	50	16.18
44	220	48	20.93
43	268	35	25.5
42	303	33	28.83
41	336	42	31.97
40	378	31	35.97
39	409	33	38.92
38	442	33	42.06
37	475	21	45.2
36	496	22	47.19
35	518	27	49.29
34	545	29	51.86
33	574	31	54.61
32	605	19	57.56
31	624	22	59.37
30	646	18	61.47
29	664	18	63.18
28	682	20	64.89
27	702	23	66.79
26	725	19	68.98
25	744	17	70.79
24	761	19	72.41
23	780	25	74.22
22	805	23	76.59
21	828	21	78.78
20	849	11	80.78
19	860	10	81.83
18	870	13	82.78
17	883	13	84.02
16	896	10	85.25
15	906	15	86.2
14	921	14	87.63
13	935	14	88.96
12	949	9	90.29
11	958	8	91.15
10	966	6	91.91
9	972	4	92.48
8	976	8	92.86
7	984	6	93.63
6	990	7	94.2
5	997	12	94.86
4	1009	11	96.0
3	1020	9	97.05
2	1029	6	97.91
1	1035	9	98.48
0	1044	8	99.33