

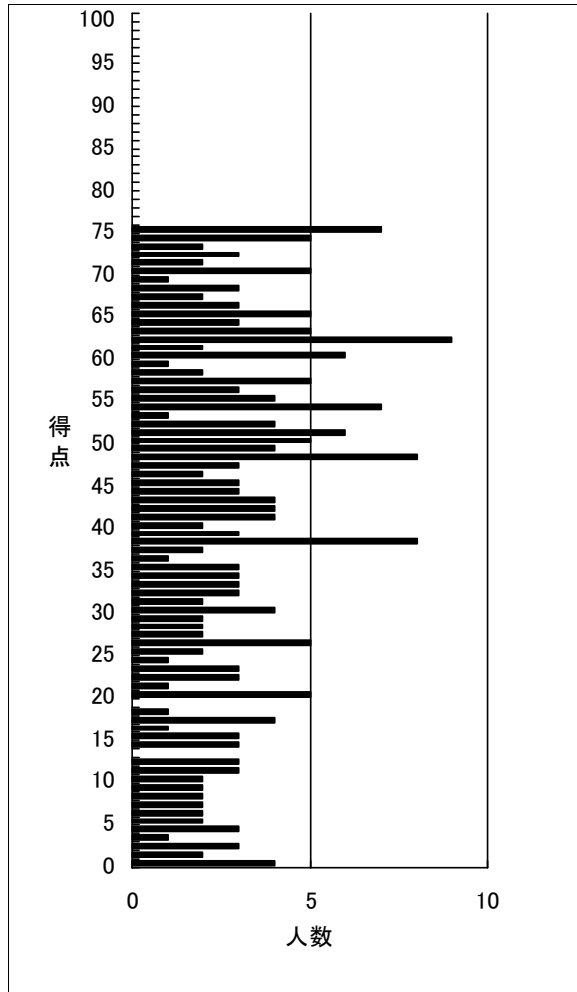
得点分布表

2024年度法人税法 第4回確認テスト(一発合格)

(出力条件) 全国集計

	受験者数	得点1	得点2	得点3	合計
平均	239	16.5	25.6	0.0	42.0

得点	順位	人数	得点	順位	人数
100			50	97	5
99			49	102	4
98			48	106	8
97			47	114	3
96			46	117	2
95			45	119	3
94			44	122	3
93			43	125	4
92			42	129	4
91			41	133	4
90			40	137	2
89			39	139	3
88			38	142	8
87			37	150	2
86			36	152	1
85			35	153	3
84			34	156	3
83			33	159	3
82			32	162	3
81			31	165	2
80			30	167	4
79			29	171	2
78			28	173	2
77			27	175	2
76			26	177	5
75	1	7	25	182	2
74	8	5	24	184	1
73	13	2	23	185	3
72	15	3	22	188	3
71	18	2	21	191	1
70	20	5	20	192	5
69	25	1	19		
68	26	3	18	197	1
67	29	2	17	198	4
66	31	3	16	202	1
65	34	5	15	203	3
64	39	3	14	206	3
63	42	5	13		
62	47	9	12	209	3
61	56	2	11	212	3
60	58	6	10	215	2
59	64	1	9	217	2
58	65	2	8	219	2
57	67	5	7	221	2
56	72	3	6	223	2
55	75	4	5	225	2
54	79	7	4	227	3
53	86	1	3	230	1
52	87	4	2	231	3
51	91	6	1	234	2
			0	236	4



設問毎 得点分布表

2024年度法人税法 第4回確認テスト(一発合格)

(出力条件) 全国集計

	受験者数	得点1	得点2	得点3	合計
平均	239	16.5	25.6	0.0	42.0

得点1 (25点満点)

得点	順位	人数	上位%
25	1	55	0.42
24	56	23	23.43
23	79	14	33.05
22	93	11	38.91
21	104	16	43.51
20	120	4	50.21
19	124	6	51.88
18	130	8	54.39
17	138	8	57.74
16	146	7	61.09
15	153	6	64.02
14	159	6	66.53
13	165	6	69.04
12	171	1	71.55
11	172	4	71.97
10	176	5	73.64
9	181	5	75.73
8	186	2	77.82
7	188	4	78.66
6	192	4	80.33
5	196	3	82.01
4	199	4	83.26
3	203	4	84.94
2	207	4	86.61
1	211	4	88.28
0	215	25	89.96

得点2 (50点満点)

得点	順位	人数	上位%
50	1	11	0.42
49	12	1	5.02
48	13	3	5.44
47	16	6	6.69
46	22	3	9.21
45	25	3	10.46
44	28	5	11.72
43	33	1	13.81
42	34	2	14.23
41	36	4	15.06
40	40	5	16.74
39	45	4	18.83
38	49	8	20.5
37	57	6	23.85
36	63	4	26.36
35	67	5	28.03
34	72	4	30.13
33	76	7	31.8
32	83	7	34.73
31	90	3	37.66
30	93	4	38.91
29	97	6	40.59
28	103	4	43.1
27	107	7	44.77
26	114	9	47.7
25	123	6	51.46
24	129	6	53.97
23	135	6	56.49
22	141	6	59.0
21	147	1	61.51
20	148	6	61.92
19	154	6	64.44
18	160	2	66.95
17	162	7	67.78
16	169	7	70.71
15	176	4	73.64
14	180	6	75.31
13	186	4	77.82
12	190	6	79.5
11			
10	196	4	82.01
9	200	5	83.68
8	205	7	85.77
7	212	5	88.7
6	217	2	90.79
5	219	2	91.63
4	221	4	92.47
3	225	2	94.14
2	227	4	94.98
1	231	3	96.65
0	234	6	97.91