

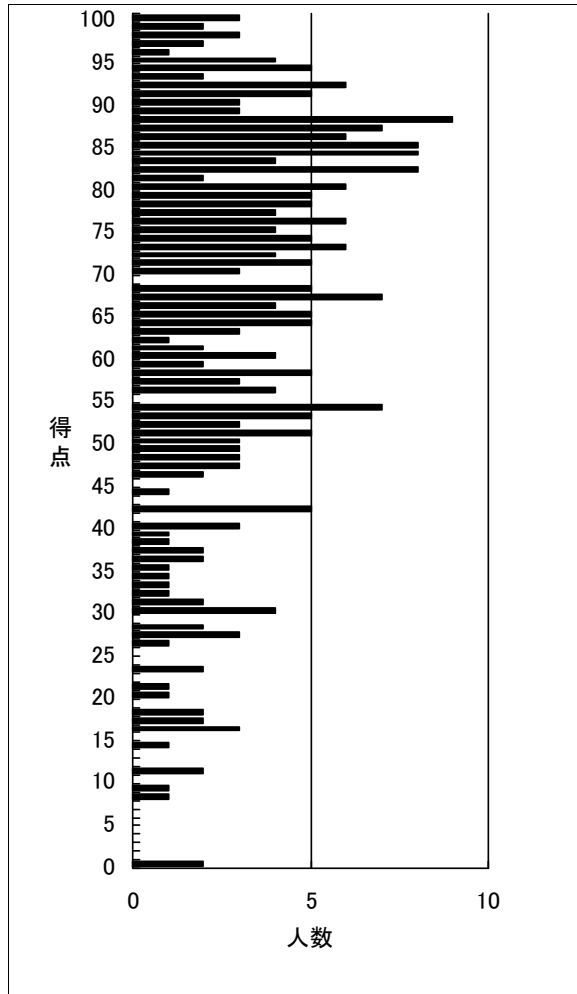
得点分布表

2024年度法人税法 第5回確認テスト(一発合格)

(出力条件) 全国集計

	受験者数	得点1	得点2	得点3	合計
平均	277	33.0	33.0	0.0	65.9

得点	順位	人数	得点	順位	人数
100	1	3	50	215	3
99	4	2	49	218	3
98	6	3	48	221	3
97	9	2	47	224	3
96	11	1	46	227	2
95	12	4	45		
94	16	5	44	229	1
93	21	2	43		
92	23	6	42	230	5
91	29	5	41		
90	34	3	40	235	3
89	37	3	39	238	1
88	40	9	38	239	1
87	49	7	37	240	2
86	56	6	36	242	2
85	62	8	35	244	1
84	70	8	34	245	1
83	78	4	33	246	1
82	82	8	32	247	1
81	90	2	31	248	2
80	92	6	30	250	4
79	98	5	29		
78	103	5	28	254	2
77	108	4	27	256	3
76	112	6	26	259	1
75	118	4	25		
74	122	5	24		
73	127	6	23	260	2
72	133	4	22		
71	137	5	21	262	1
70	142	3	20	263	1
69			19		
68	145	5	18	264	2
67	150	7	17	266	2
66	157	4	16	268	3
65	161	5	15		
64	166	5	14	271	1
63	171	3	13		
62	174	1	12		
61	175	2	11	272	2
60	177	4	10		
59	181	2	9	274	1
58	183	5	8	275	1
57	188	3	7		
56	191	4	6		
55			5		
54	195	7	4		
53	202	5	3		
52	207	3	2		
51	210	5	1		
			0	276	2



設問毎 得点分布表

2024年度法人税法 第5回確認テスト(一発合格)

(出力条件) 全国集計

	受験者数	得点1	得点2	得点3	合計
平均	277	33.0	33.0	0.0	65.9

得点1 (50点満点)

得点	順位	人数	上位%
50	1	19	0.36
49	20	12	7.22
48	32	11	11.55
47	43	15	15.52
46	58	9	20.94
45	67	7	24.19
44	74	12	26.71
43	86	11	31.05
42	97	13	35.02
41	110	9	39.71
40	119	12	42.96
39	131	8	47.29
38	139	9	50.18
37	148	3	53.43
36	151	6	54.51
35	157	2	56.68
34	159	3	57.4
33	162	3	58.48
32	165	3	59.57
31	168	5	60.65
30	173	6	62.45
29	179	5	64.62
28	184	4	66.43
27	188	6	67.87
26			
25	194	6	70.04
24	200	9	72.2
23	209	1	75.45
22	210	4	75.81
21	214	3	77.26
20	217	2	78.34
19	219	3	79.06
18	222	7	80.14
17	229	2	82.67
16	231	1	83.39
15	232	2	83.75
14	234	4	84.48
13	238	2	85.92
12	240	2	86.64
11	242	5	87.36
10	247	1	89.17
9	248	4	89.53
8	252	2	90.97
7			
6	254	3	91.7
5	257	2	92.78
4	259	5	93.5
3			
2	264	8	95.31
1	272	1	98.19
0	273	5	98.56

得点2 (50点満点)

得点	順位	人数	上位%
50	1	5	0.36
49	6	3	2.17
48	9	5	3.25
47	14	4	5.05
46	18	6	6.5
45	24	11	8.66
44	35	4	12.64
43	39	11	14.08
42	50	16	18.05
41	66	8	23.83
40	74	6	26.71
39	80	9	28.88
38	89	12	32.13
37	101	14	36.46
36	115	10	41.52
35	125	11	45.13
34	136	9	49.1
33	145	10	52.35
32	155	11	55.96
31	166	10	59.93
30	176	12	63.54
29	188	7	67.87
28	195	5	70.4
27	200	6	72.2
26	206	11	74.37
25	217	10	78.34
24	227	10	81.95
23	237	5	85.56
22	242	4	87.36
21	246	3	88.81
20	249	3	89.89
19	252	2	90.97
18	254	2	91.7
17	256	2	92.42
16	258	3	93.14
15	261	3	94.22
14	264	3	95.31
13	267	1	96.39
12			
11	268	2	96.75
10			
9	270	2	97.47
8	272	1	98.19
7	273	1	98.56
6			
5	274	1	98.92
4			
3			
2	275	1	99.28
1			
0	276	2	99.64