

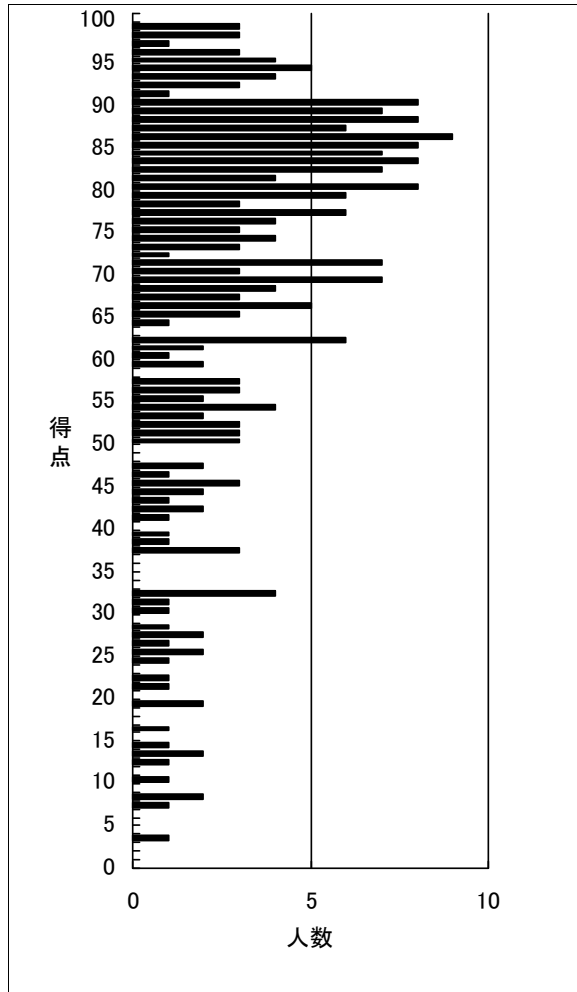
# 得点分布表

2024年度法人税法 第7回確認テスト(一発合格)

(出力条件) 全国集計

	受験者数	得点1	得点2	得点3	合計
平均	248	36.6	32.3	0.0	68.9

得点	順位	人数	得点	順位	人数
100			50	202	3
99	1	3	49		
98	4	3	48		
97	7	1	47	205	2
96	8	3	46	207	1
95	11	4	45	208	3
94	15	5	44	211	2
93	20	4	43	213	1
92	24	3	42	214	2
91	27	1	41	216	1
90	28	8	40		
89	36	7	39	217	1
88	43	8	38	218	1
87	51	6	37	219	3
86	57	9	36		
85	66	8	35		
84	74	7	34		
83	81	8	33		
82	89	7	32	222	4
81	96	4	31	226	1
80	100	8	30	227	1
79	108	6	29		
78	114	3	28	228	1
77	117	6	27	229	2
76	123	4	26	231	1
75	127	3	25	232	2
74	130	4	24	234	1
73	134	3	23		
72	137	1	22	235	1
71	138	7	21	236	1
70	145	3	20		
69	148	7	19	237	2
68	155	4	18		
67	159	3	17		
66	162	5	16	239	1
65	167	3	15		
64	170	1	14	240	1
63			13	241	2
62	171	6	12	243	1
61	177	2	11		
60	179	1	10	244	1
59	180	2	9		
58			8	245	2
57	182	3	7	247	1
56	185	3	6		
55	188	2	5		
54	190	4	4		
53	194	2	3	248	1
52	196	3	2		
51	199	3	1		
			0	249	



# 設問毎 得点分布表

2024年度法人税法 第7回確認テスト(一発合格)

(出力条件) 全国集計

	受験者数	得点1	得点2	得点3	合計
平均	248	36.6	32.3	0.0	68.9

## 得点1 (50点満点)

得点	順位	人数	上位%
50	1	32	0.4
49	33	17	13.31
48	50	9	20.16
47	59	18	23.79
46	77	8	31.05
45	85	19	34.27
44	104	12	41.94
43	116	15	46.77
42	131	7	52.82
41	138	4	55.65
40	142	8	57.26
39	150	5	60.48
38	155	4	62.5
37	159	3	64.11
36	162	5	65.32
35	167	1	67.34
34			
33	168	3	67.74
32	171	1	68.95
31	172	4	69.35
30	176	1	70.97
29	177	3	71.37
28	180	5	72.58
27	185	7	74.6
26			
25			
24	192	6	77.42
23	198	4	79.84
22	202	6	81.45
21	208	3	83.87
20	211	2	85.08
19	213	3	85.89
18	216	2	87.1
17	218	2	87.9
16	220	4	88.71
15	224	1	90.32
14	225	1	90.73
13	226	3	91.13
12			
11	229	1	92.34
10	230	3	92.74
9	233	1	93.95
8	234	2	94.35
7			
6	236	2	95.16
5			
4	238	1	95.97
3	239	3	96.37
2			
1	242	2	97.58
0	244	5	98.39

## 得点2 (50点満点)

得点	順位	人数	上位%
50			
49	1	6	0.4
48	7	5	2.82
47	12	3	4.84
46	15	7	6.05
45	22	5	8.87
44	27	6	10.89
43	33	10	13.31
42	43	10	17.34
41	53	5	21.37
40	58	15	23.39
39	73	10	29.44
38	83	13	33.47
37	96	10	38.71
36	106	13	42.74
35	119	8	47.98
34	127	8	51.21
33	135	8	54.44
32	143	5	57.66
31	148	9	59.68
30	157	9	63.31
29	166	7	66.94
28	173	6	69.76
27	179	5	72.18
26	184	7	74.19
25	191	6	77.02
24	197	4	79.44
23	201	2	81.05
22	203	3	81.85
21	206	3	83.06
20	209	1	84.27
19	210	4	84.68
18	214	2	86.29
17	216	2	87.1
16	218	4	87.9
15	222	4	89.52
14	226	6	91.13
13	232	1	93.55
12	233	4	93.95
11			
10	237	3	95.56
9	240	1	96.77
8	241	2	97.18
7			
6	243	4	97.98
5			
4			
3			
2			
1			
0	247	2	99.6