

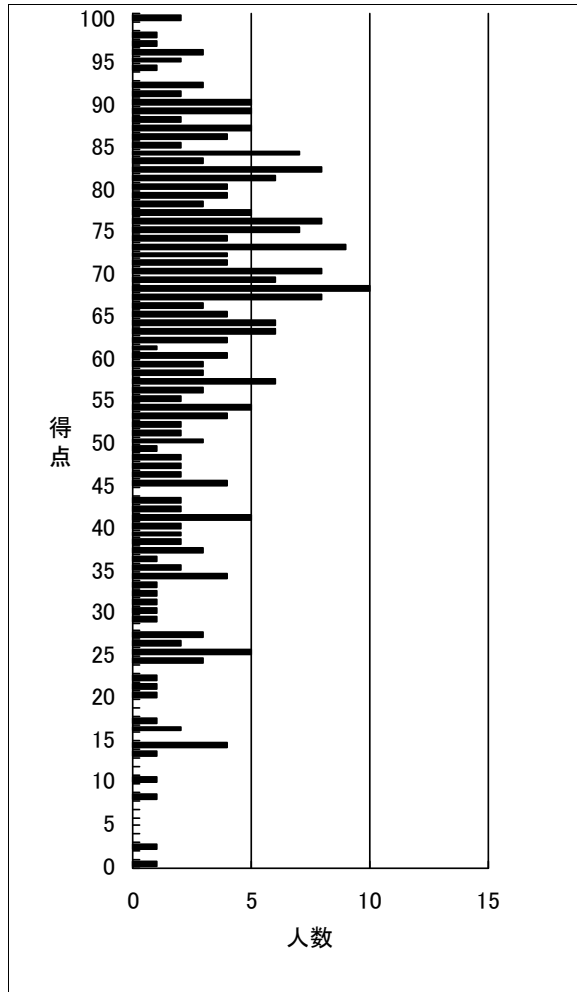
得点分布表

2024年度法人税法 第1回プレ実力判定公開模擬試験

(出力条件) 全国集計

	受験者数	得点1	得点2	得点3	合計
平均	276	31.3	31.2	0.0	62.6

得点	順位	人数	得点	順位	人数
100	1	2	50	205	3
99			49	208	1
98	3	1	48	209	2
97	4	1	47	211	2
96	5	3	46	213	2
95	8	2	45	215	4
94	10	1	44		
93			43	219	2
92	11	3	42	221	2
91	14	2	41	223	5
90	16	5	40	228	2
89	21	5	39	230	2
88	26	2	38	232	2
87	28	5	37	234	3
86	33	4	36	237	1
85	37	2	35	238	2
84	39	7	34	240	4
83	46	3	33	244	1
82	49	8	32	245	1
81	57	6	31	246	1
80	63	4	30	247	1
79	67	4	29	248	1
78	71	3	28		
77	74	5	27	249	3
76	79	8	26	252	2
75	87	7	25	254	5
74	94	4	24	259	3
73	98	9	23		
72	107	4	22	262	1
71	111	4	21	263	1
70	115	8	20	264	1
69	123	6	19		
68	129	10	18		
67	139	8	17	265	1
66	147	3	16	266	2
65	150	4	15		
64	154	6	14	268	4
63	160	6	13	272	1
62	166	4	12		
61	170	1	11		
60	171	4	10	273	1
59	175	3	9		
58	178	3	8	274	1
57	181	6	7		
56	187	3	6		
55	190	2	5		
54	192	5	4		
53	197	4	3		
52	201	2	2	275	1
51	203	2	1		
			0	276	1



設問毎 得点分布表

2024年度法人税法 第1回プレ実力判定公開模擬試験

(出力条件) 全国集計

	受験者数	得点1	得点2	得点3	合計
平均	276	31.3	31.2	0.0	62.6

得点1 (50点満点)

得点	順位	人数	上位%
50	1	6	0.36
49	7	4	2.54
48	11	6	3.99
47	17	7	6.16
46	24	9	8.7
45	33	13	11.96
44	46	10	16.67
43	56	8	20.29
42	64	10	23.19
41	74	5	26.81
40	79	11	28.62
39	90	5	32.61
38	95	13	34.42
37	108	9	39.13
36	117	7	42.39
35	124	18	44.93
34	142	11	51.45
33	153	6	55.43
32	159	9	57.61
31	168	8	60.87
30	176	5	63.77
29	181	2	65.58
28	183	4	66.3
27	187	4	67.75
26	191	5	69.2
25	196	3	71.01
24	199	4	72.1
23	203	5	73.55
22	208	3	75.36
21	211	4	76.45
20	215	1	77.9
19	216	5	78.26
18	221	2	80.07
17	223	6	80.8
16	229	4	82.97
15	233	6	84.42
14	239	3	86.59
13	242	4	87.68
12	246	3	89.13
11			
10	249	4	90.22
9	253	2	91.67
8	255	2	92.39
7	257	3	93.12
6	260	4	94.2
5	264	1	95.65
4	265	3	96.01
3	268	1	97.1
2	269	1	97.46
1	270	1	97.83
0	271	6	98.19

得点2 (50点満点)

得点	順位	人数	上位%
50	1	6	0.36
49	7	1	2.54
48	8	3	2.9
47	11	2	3.99
46	13	8	4.71
45	21	6	7.61
44	27	1	9.78
43	28	12	10.14
42	40	13	14.49
41	53	12	19.2
40	65	5	23.55
39	70	11	25.36
38	81	8	29.35
37	89	9	32.25
36	98	15	35.51
35	113	8	40.94
34	121	10	43.84
33	131	13	47.46
32	144	8	52.17
31	152	7	55.07
30	159	8	57.61
29	167	9	60.51
28	176	9	63.77
27	185	7	67.03
26	192	7	69.57
25	199	9	72.1
24	208	4	75.36
23	212	6	76.81
22	218	2	78.99
21	220	6	79.71
20	226	1	81.88
19	227	8	82.25
18	235	8	85.14
17	243	6	88.04
16	249	3	90.22
15	252	2	91.3
14	254	4	92.03
13			
12	258	4	93.48
11	262	2	94.93
10	264	5	95.65
9	269	2	97.46
8	271	1	98.19
7	272	1	98.55
6			
5	273	1	98.91
4			
3	274	1	99.28
2			
1	275	1	99.64
0	276	1	100.0