

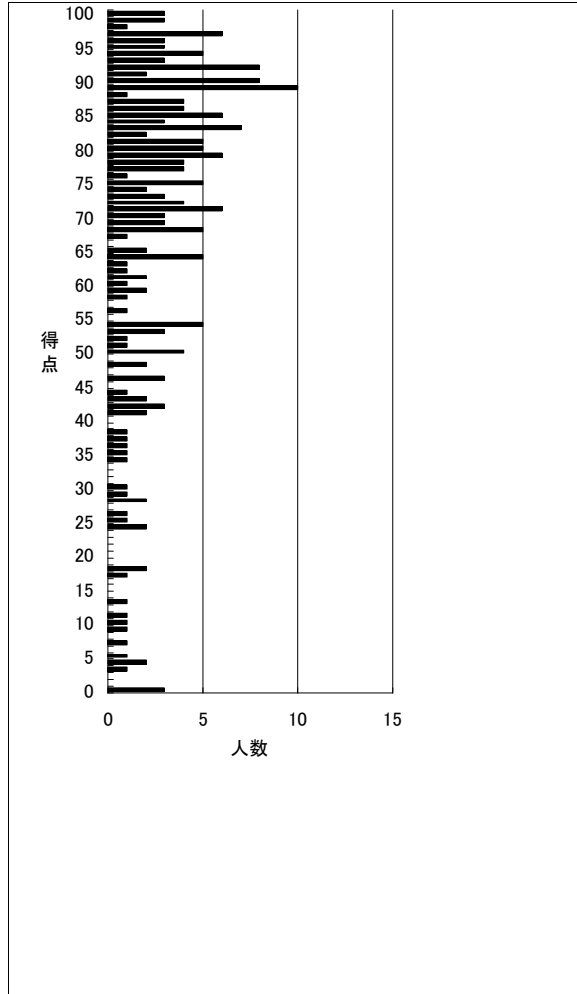
得点分布表

2024年度国税徴収法 第2回確認テスト(一発合格・短期合格)

(出力条件) 全国集計

	受験者数	得点1	得点2	得点3	合計
平均	210	42.4	26.6	0.0	68.9

得点	順位	人数	得点	順位	人数
100	1	3	50	166	4
99	4	3	49		
98	7	1	48	170	2
97	8	6	47		
96	14	3	46	172	3
95	17	3	45		
94	20	5	44	175	1
93	25	3	43	176	2
92	28	8	42	178	3
91	36	2	41	181	2
90	38	8	40		
89	46	10	39		
88	56	1	38	183	1
87	57	4	37	184	1
86	61	4	36	185	1
85	65	6	35	186	1
84	71	3	34	187	1
83	74	7	33		
82	81	2	32		
81	83	5	31		
80	88	5	30	188	1
79	93	6	29	189	1
78	99	4	28	190	2
77	103	4	27		
76	107	1	26	192	1
75	108	5	25	193	1
74	113	2	24	194	2
73	115	3	23		
72	118	4	22		
71	122	6	21		
70	128	3	20		
69	131	3	19		
68	134	5	18	196	2
67	139	1	17	198	1
66			16		
65	140	2	15		
64	142	5	14		
63	147	1	13	199	1
62	148	1	12		
61	149	2	11	200	1
60	151	1	10	201	1
59	152	2	9	202	1
58	154	1	8		
57			7	203	1
56	155	1	6		
55			5	204	1
54	156	5	4	205	2
53	161	3	3	207	1
52	164	1	2		
51	165	1	1		
			0	208	3



設問毎 得点分布表 2024 年度国税徴収法 第 2 回確認テスト (一発合格・短期合格)

(出力条件) 全国集計

	受験者数	得点1	得点2	得点3	合計
平均	210	42.4	26.6	0.0	68.9

得点1 (60点満点)

得点	順位	人数	上位%
60	1	9	0.48
59	10	5	4.76
58	15	3	7.14
57	18	10	8.57
56	28	8	13.33
55	36	8	17.14
54	44	9	20.95
53	53	9	25.24
52	62	8	29.52
51	70	8	33.33
50	78	13	37.14
49	91	9	43.33
48	100	5	47.62
47	105	8	50.0
46	113	6	53.81
45	119	5	56.67
44	124	4	59.05
43	128	5	60.95
42	133	5	63.33
41	138	4	65.71
40	142	2	67.62
39	144	2	68.57
38	146	3	69.52
37	149	2	70.95
36	151	6	71.9
35	157	4	74.76
34			
33	161	3	76.67
32	164	2	78.1
31			

得点2 (40点満点)

得点	順位	人数	上位%
30	166	4	79.05
29	170	3	80.95
28	173	2	82.38
27	175	2	83.33
26	177	3	84.29
25	180	1	85.71
24	181	6	86.19
23	187	2	89.05
22	189	2	90.0
21			
20			
19			
18	191	2	90.95
17			
16			
15	193	2	91.9
14			
13			
12	195	1	92.86
11	196	2	93.33
10			
9	198	1	94.29
8	199	1	94.76
7	200	2	95.24
6			
5	202	1	96.19
4	203	3	96.67
3	206	1	98.1
2			
1			
0	207	4	98.57

得点	順位	人数	上位%
40	1	10	0.48
39	11	15	5.24
38	26	6	12.38
37	32	14	15.24
36	46	8	21.9
35	54	12	25.71
34	66	9	31.43
33	75	14	35.71
32	89	4	42.38
31	93	7	44.29
30	100	7	47.62
29	107	8	50.95
28	115	4	54.76
27	119	10	56.67
26	129	8	61.43
25	137	3	65.24
24	140	5	66.67
23	145	3	69.05
22	148	4	70.48
21	152	2	72.38
20	154	7	73.33
19	161	6	76.67
18	167	3	79.52
17	170	4	80.95
16	174	1	82.86
15	175	2	83.33
14	177	1	84.29
13	178	6	84.76
12	184	1	87.62
11			
10	185	2	88.1
9	187	1	89.05
8	188	1	89.52
7	189	2	90.0
6	191	1	90.95
5			
4	192	2	91.43
3	194	1	92.38
2	195	2	92.86
1	197	2	93.81
0	199	12	94.76